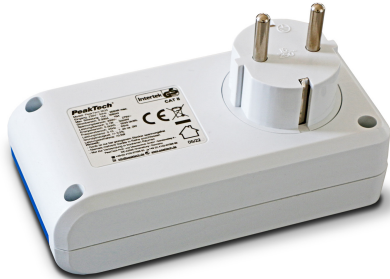


«PeakTech® P 9035» Energiekostenmessgerät mit 0,1 W Auflösung und Anzeigepuffer

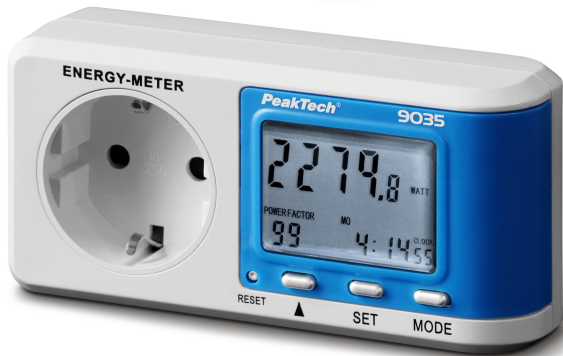


15,90 €

Preise exkl. MwSt. zzgl. Versandkosten und ggf.  
Minderwertzuschlag

Produktnummer: P 9035

GTIN/EAN: 4250569402302



## Beschreibung

---

Das PeakTech 9035 ist ein hochpräzises Energiekostenmessgerät zum Erfassen des Energieverbrauchs elektrischer Geräte und zur Berechnung des Stromverbrauchs eines Gerätes, mittels Eingabe des Strompreises. Durch die integrierte Leistungsfaktorberechnung können alle modernen Verbraucher wie z.B. Schaltnetzteile, TV-Geräte, Leuchtstofflampen, LED-Anlagen und natürlich auch ohmsche Lasten wie z.B. Elektroheizungen und Kochfelder genauestens gemessen werden. Zusätzlich können durch die hohe Auflösung und das niedrige Ansprechverhalten auch sehr kleine oder auch Stand-By Verbraucher ab ca. 1 W gemessen werden.

## Technische Merkmale

---

- Zur Messung von Energiekosten (€), Energieverbrauch (kWh), Netzspannung (V), Netzfrequenz (Hz), Verbraucherstrom (A) und dem Leistungsfaktor
- Anzeige des Maximalverbrauchs (Wmax) mit Auslösezeit
- Anzeige des Leistungsfaktors ab ca. 1 W
- Tag- und Nachtтарif einstellbar
- Integrierte Überlastanzeige und Kindersicherung
- Reset-Taste zur Rückstellung aller Gerätefunktionen
- CO<sub>2</sub>-Emissionsberechnung in CO<sub>2</sub>/kg
- Integrierter Akku zur Speicherhaltung

PeakTech Prüf- und Messtechnik GmbH

Gerstenstieg 4

DE-22926 Ahrensburg

[www.peaktech.de](http://www.peaktech.de)

- Hohe Auflösung von 0,005 A
- Hohe Grundgenauigkeit  $\pm 0,5 \%$
- Sicherheit: GS, EN 61010-1, CAT II 300 V
- Zubehör: Bedienungsanleitung

## Spezifikationen

---

**Überspannungskategorie:** CAT II 300 V

**A Messung:**

**Anzeige Art:** LCD

**Anzeigepuffer:**

**GS - Geprüfte Sicherheit:**

**Hintergrundbeleuchtung:**

**Hz Messung:**

**Leistungsfaktor:** 0,1 ... 1,0

**Messwertespeicher:**

**V Messung:**

**Watt Messung:**

**kWh Messung:**

**A AC max.:** 16 A

**Netzspannung:** 240 V AC; 50 Hz