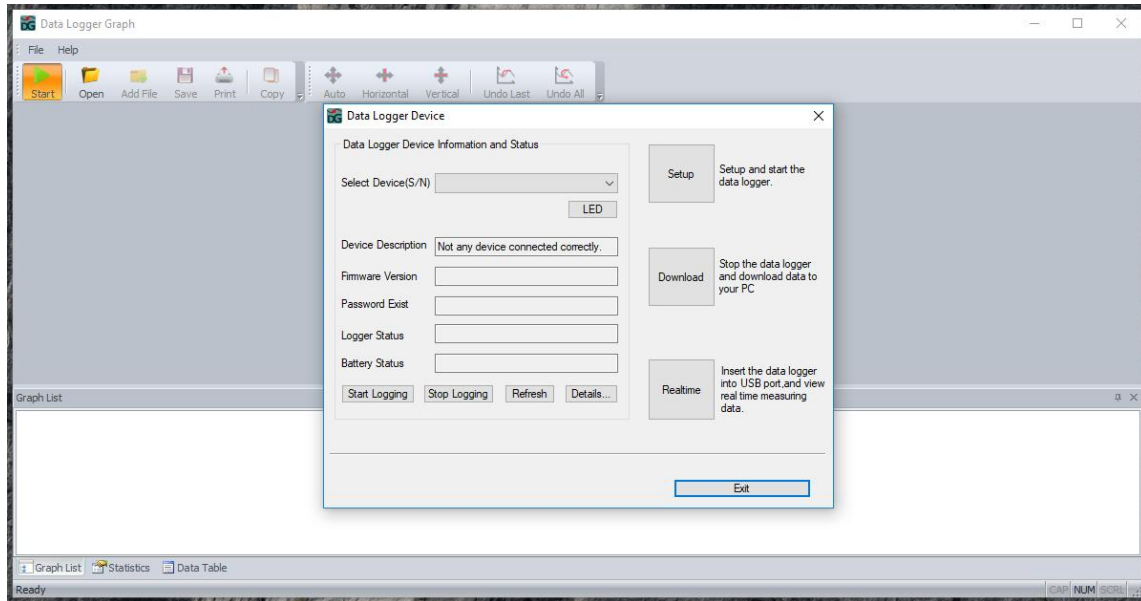


PeakTech® 5185 / 5186 / 5187

- Windows 10 Driver Installation / Treiberinstallation –

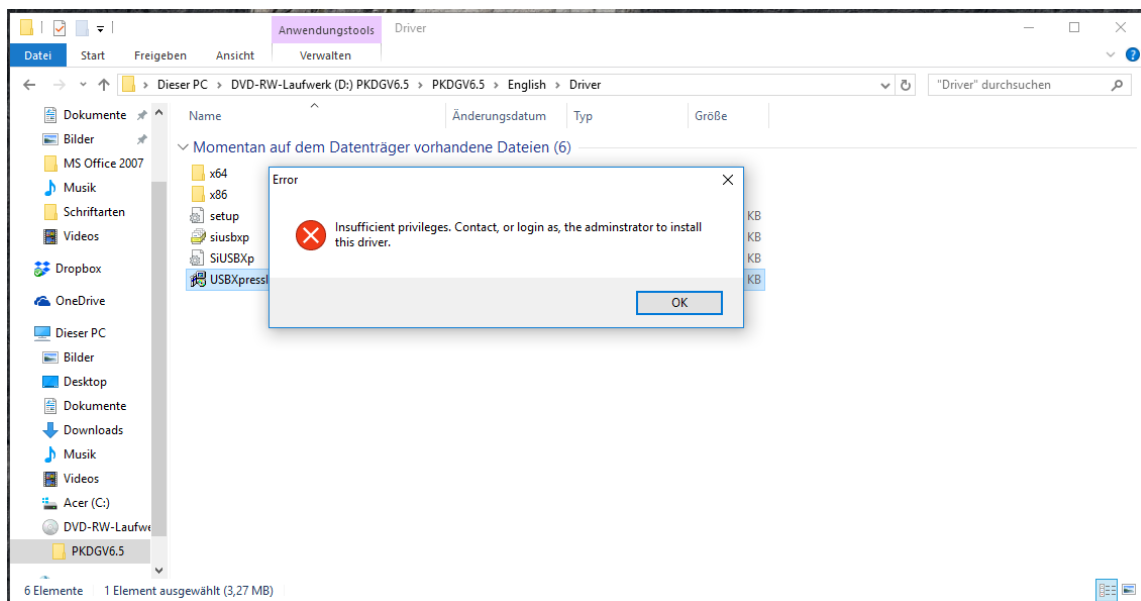
1. Check

- Start the Software and connect the device to the USB Port - click "start". If no device is found, the USB drivers seem to be not installed correctly
- Starten Sie die Software und verbinden Sie das Gerät über den USB-Port – klicken Sie „start“. Wenn kein Gerät gefunden wird, ist vermutlich der USB-Treiber nicht korrekt installiert



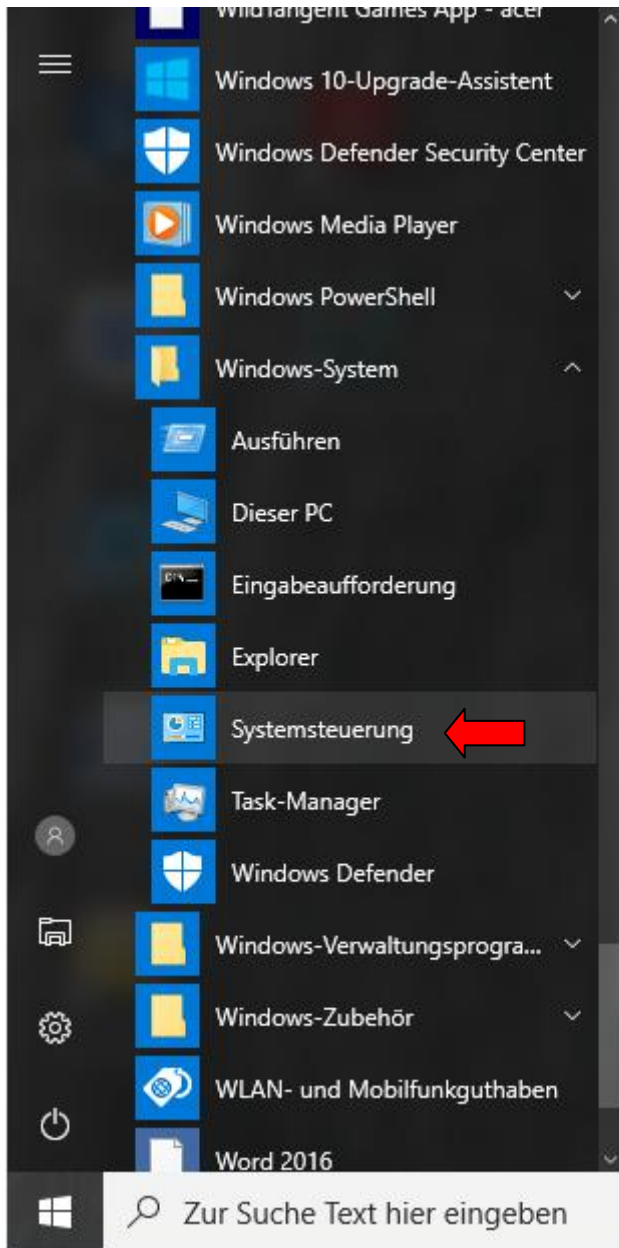
2. Automatic Driver installation / automatische Treiberinstallation

- Open the CD folder and go to the Driver folder. Click "USBXpressInstaller.exe" – if everything works, the driver will be installed automatically. If you are using Windows 10, probably the following error will occur:
- Öffnen Sie das "Driver" Verzeichnis auf der CD. Klicken Sie die „USBXpressInstaller.exe“ – wenn alles funktioniert, wird der Treiber automatisch installiert. Nutzen Sie Windows 10, erscheint aber vermutlich folgende Fehlermeldung:



3. Manual Driver installation / manuelle Treiberinstallation

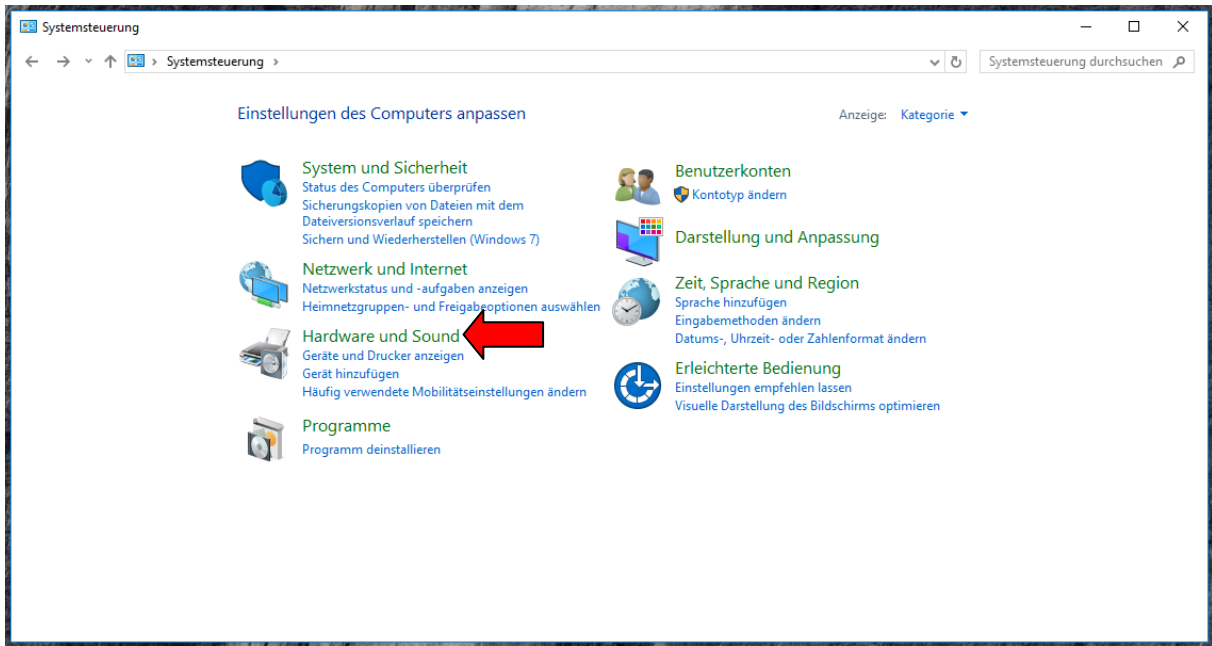
- Click you windows start-button. Go to “Windows System” and “Control Panel”
- Klicken Sie auf Ihre Windows Start-Taste. Gehen Sie zu „Windows System“ und wählen die „Systemsteuerung“ aus



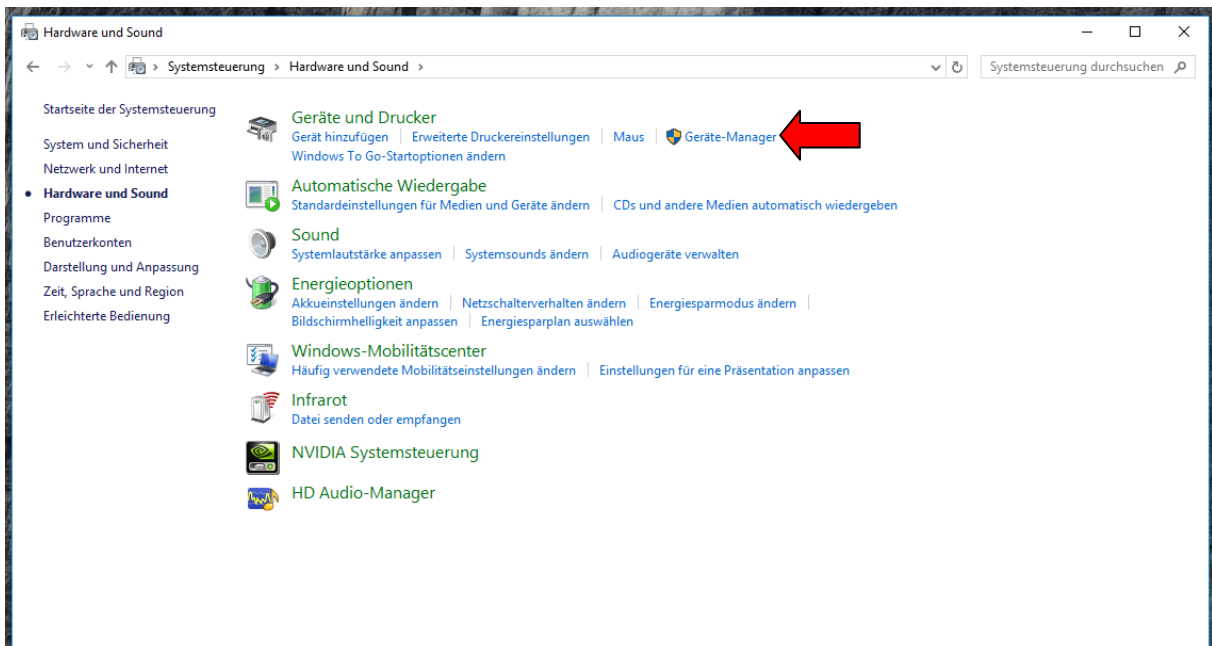
Alternative: Just enter “Device Manager” to the “search” box

Alternativ: Geben Sie “Geräte manager” im Suchfeld ein

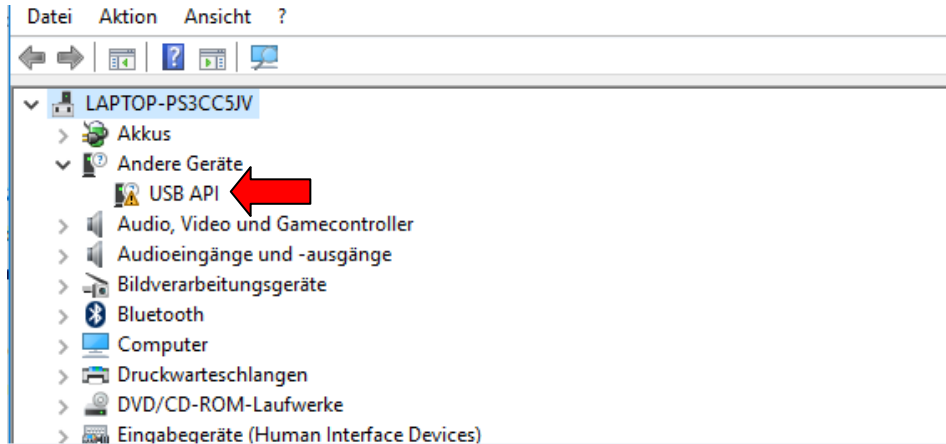
- In the control panel click the green written “Hardware and Sound” headline
- In der Systemsteuerung klicken Sie auf die grüne “Hardware und Sound” Kopfleiste



- Now click the “Device Manager” symbol
- Klicken Sie nun auf das “Geräte-Manager” Symbol



- If the driver is not installed correctly, you can find the PeakTech device as “USB API” with a yellow warning sign:
- Ist der Treiber nicht korrekt installiert, finden Sie das PeakTech Gerät als “USB API” mit einem gelben Warnsymbol:

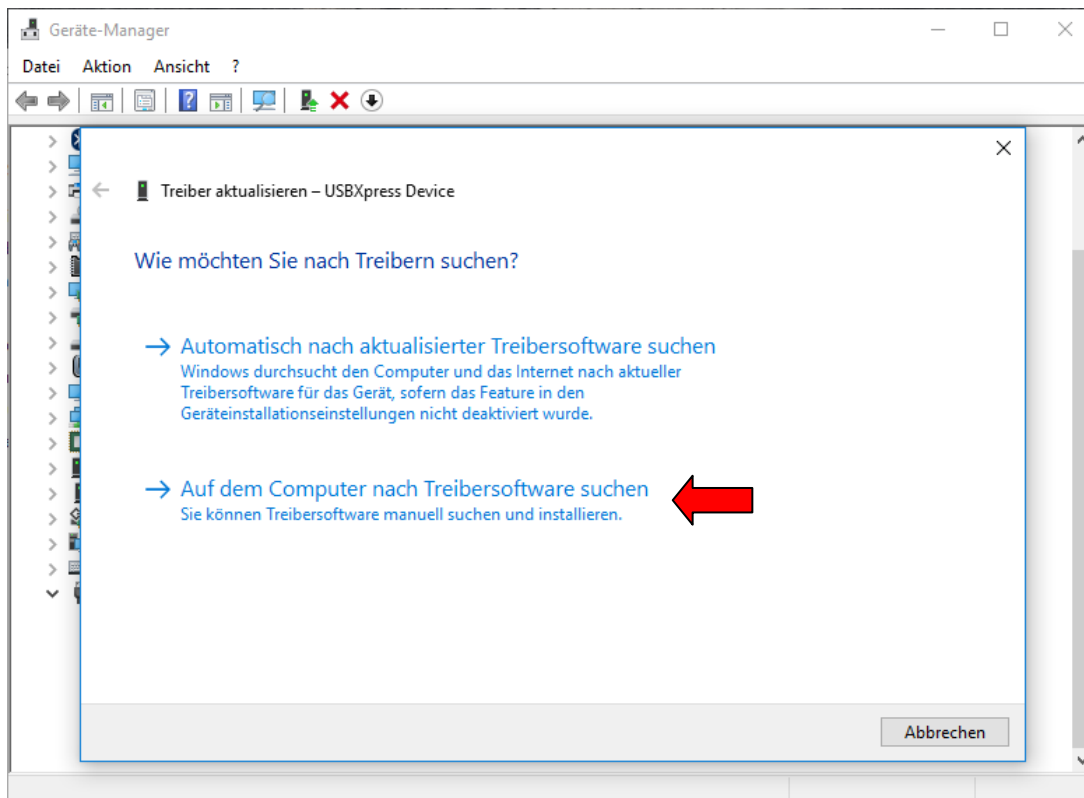


- Now click the “USB API” symbol with the right mouse-key and select “Update driver”
- Klicken Sie nun mit der rechten Maustaste auf das “USB API” Symbol und wählen Sie „Treibersoftware aktualisieren“

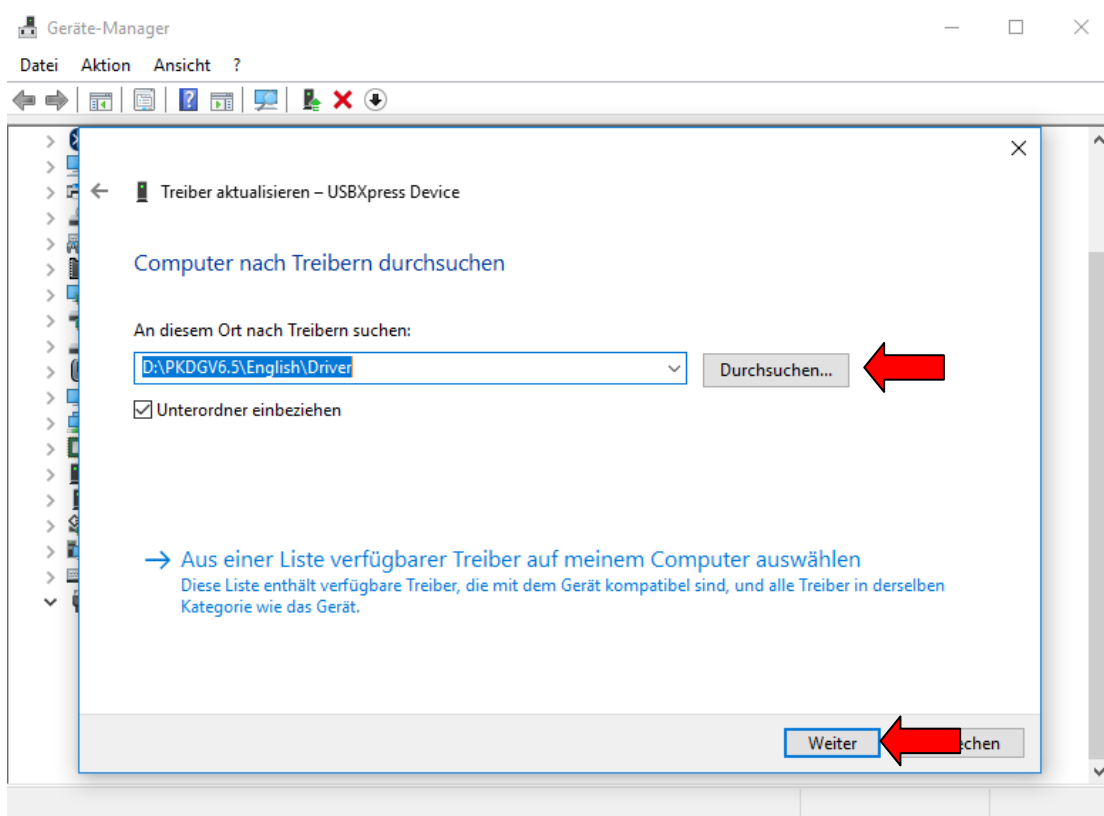
Now Windows asks how you would like to update the driver: Automatically or manually by searching /selecting by yourself

Nun fragt Windows, wie Sie die Treiber aktualisieren möchten: Automatisch oder manuell durch eigene Suche

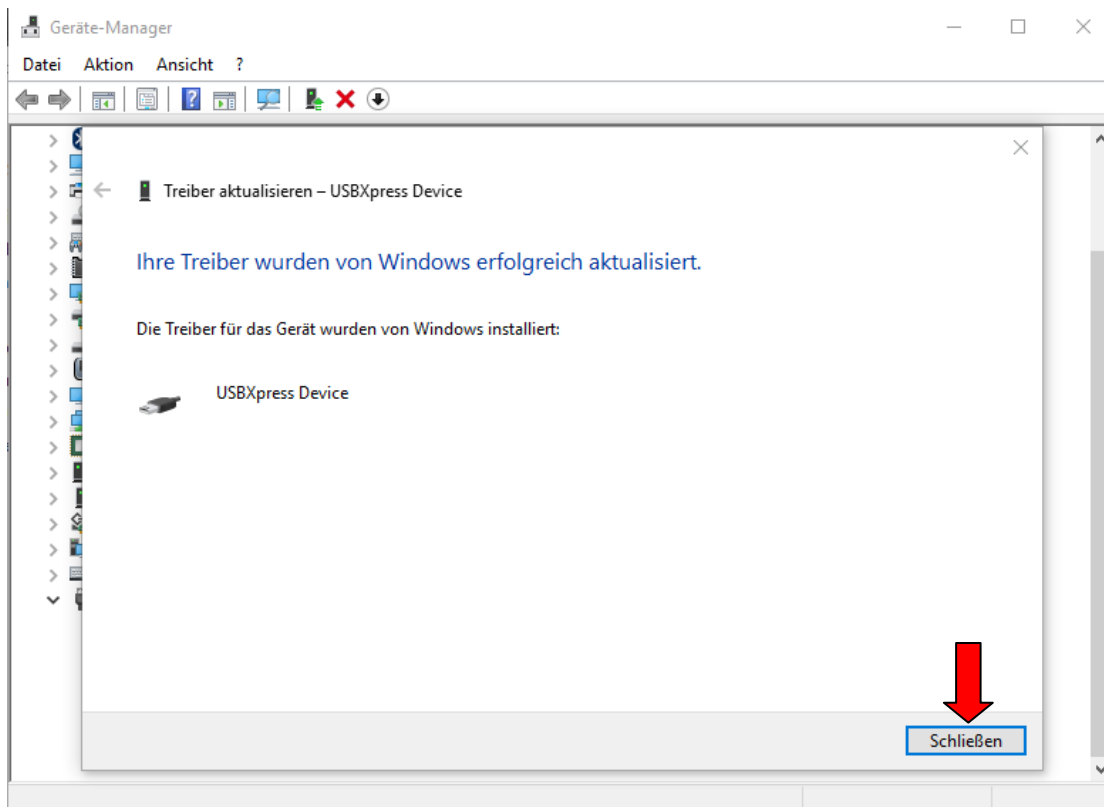
- Select „Browse my computer for driver software“
- Wählen Sie “Auf dem Computer nach Treibersoftware suchen”



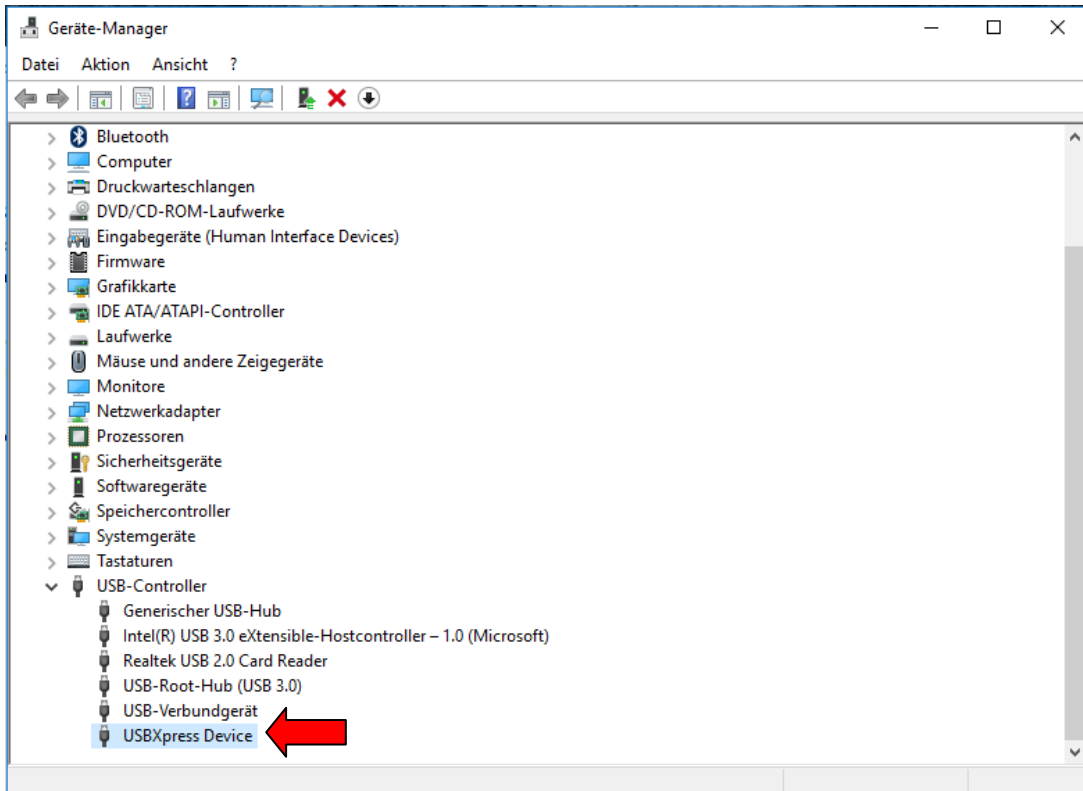
- Select the CD-Rom and go to the Driver folder. Now click “next”
- Durchsuchen Sie die CD-Rom und wählen Sie das Verzeichnis “Driver” aus. Nun klicken Sie „Weiter“



- Now Windows installs the matching driver automatically. When finished, a success message will appear:
- Windows installiert nun den passenden Treiber automatisch. Nach Abschluss erscheint eine Erfolgsmeldung:

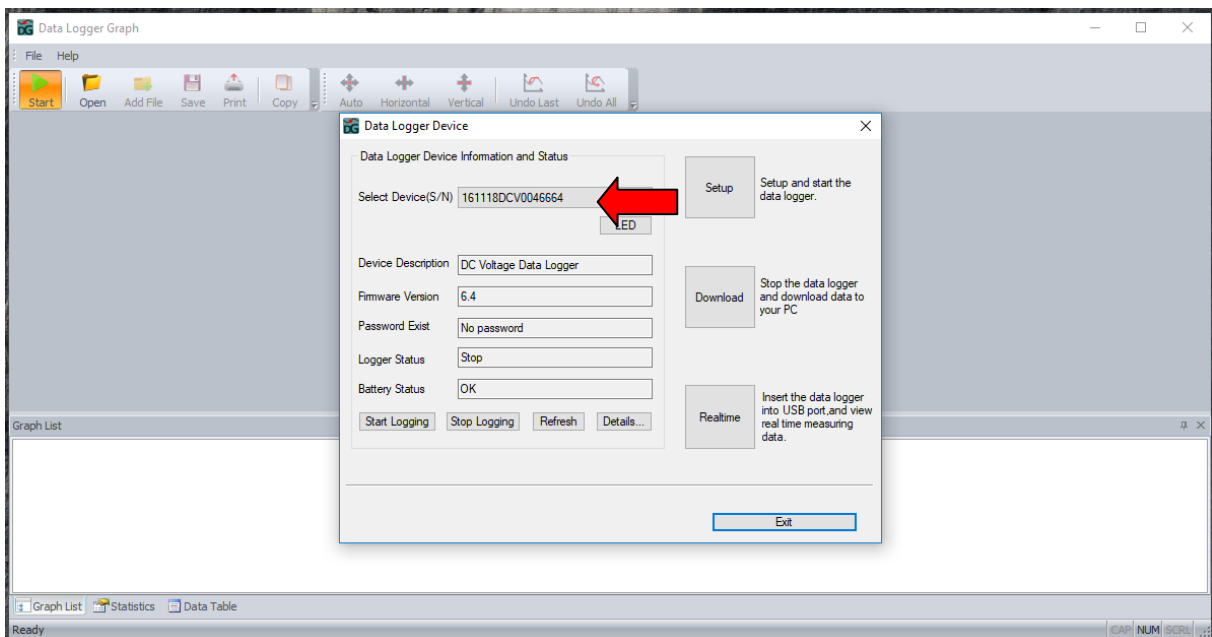


- Now you can find the device with its correct driver under „USB-controller“ as „USBXpress Device“:
- Nun können Sie das Gerät mit seinem korrekten Treiber unter „USB-controller“ als „USBXpress Device“ finden:



4.

- If you start the PC-software and click „start“, the device will be found successfully with its own serial number:
- Starten Sie nun die PC-Software und wählen „start“, wird das Gerät erfolgreich mit seiner eigenen Seriennummer angezeigt:



Now you can make all Settings for data logging and use the software!

Nun können Sie alle Einstellungen zum Loggen der Daten vornehmen und die Software nutzen!