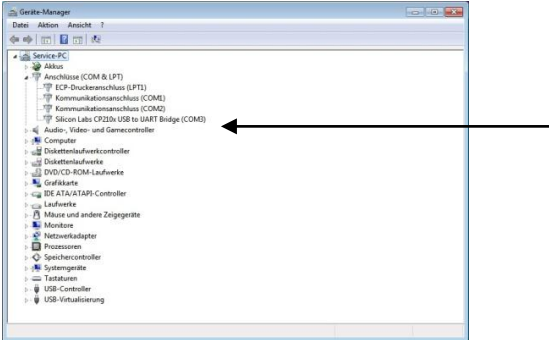


Installationsanleitung PeakTech 8005

1. Verbinden Sie das Gerät per USB Kabel mit dem Computer



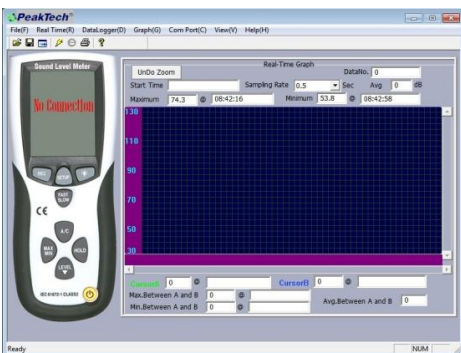
2. Installieren Sie den passenden Treiber und prüfen Sie im Gerätemanager ob dieser korrekt erkannt wurde



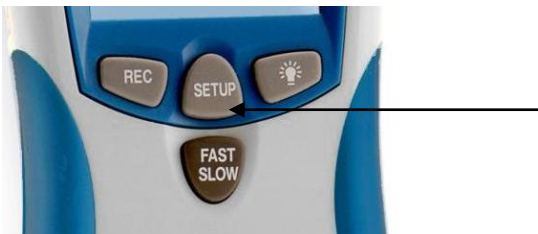
3. Wenn der Treiber nicht korrekt installiert wurde (gelbes Ausrufezeichen), bitte rechteck auf das angezeigte Gerät und „Treibersoftware aktualisieren“ anwählen. Dann auf „Auf dem Computer nach Treibersoftware suchen“ anwählen und manuell den Ordner der Treiberdateien auf der Festplatte auswählen. WICHTIG: Beachten Sie Ihr Betriebssystem und wählen den entsprechenden Ordner aus.

Download unter: <http://peaktech.de/productdetail/kategorie/software/produkt/sound-level-tool.1096.html>

4. Installieren & starten Sie die Software, stellen Sie den korrekten COM-Port ein (siehe Gerätemanager)



5. Drücken Sie die Setup Taste am 8005 um eine Verbindung herzustellen



6. Die Verbindung wurde hergestellt und die Software ist einsatzbereit

