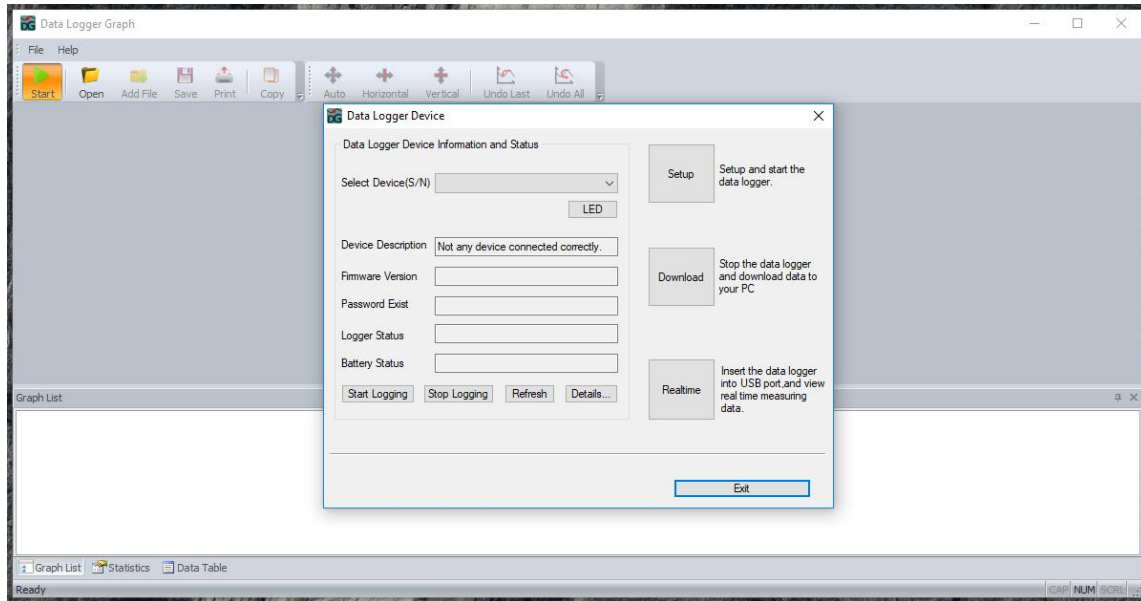


# PeakTech® 5185 / 5186 / 5187

## - Windows 10 Driver Installation / Treiberinstallation –

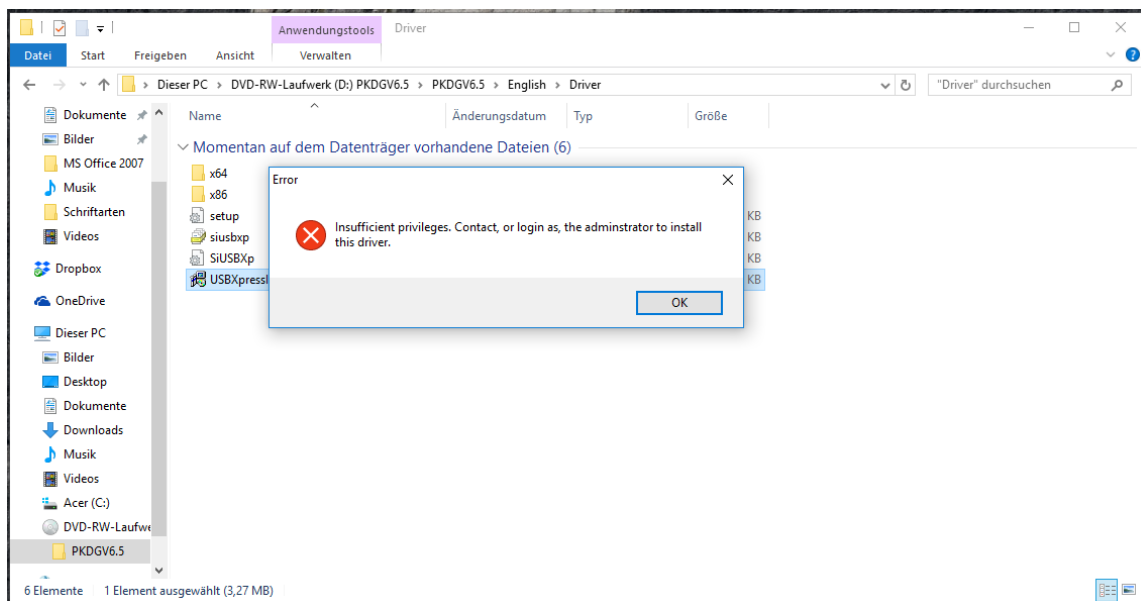
### 1. Check

- Start the Software and connect the device to the USB Port - click "start". If no device is found, the USB drivers seem to be not installed correctly
- Starten Sie die Software und verbinden Sie das Gerät über den USB-Port – klicken Sie „start“. Wenn kein Gerät gefunden wird, ist vermutlich der USB-Treiber nicht korrekt installiert



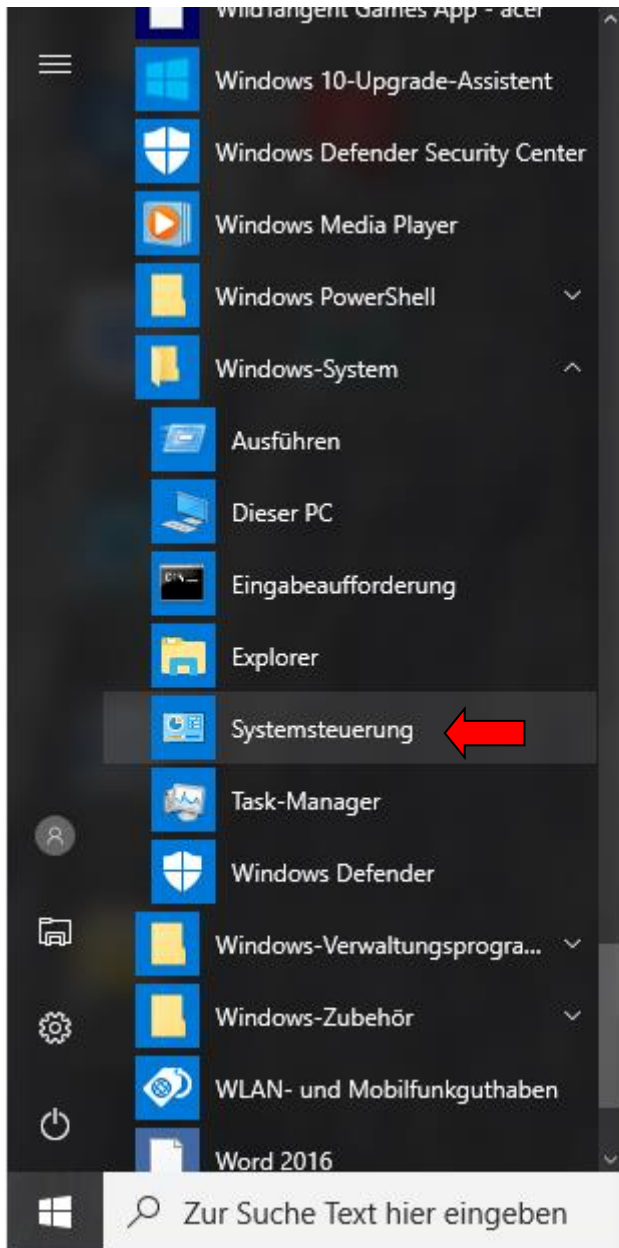
### 2. Automatic Driver installation / automatische Treiberinstallation

- Open the CD folder and go to the Driver folder. Click "USBXpressInstaller.exe" – if everything works, the driver will be installed automatically. If you are using Windows 10, probably the following error will occur:
- Öffnen Sie das "Driver" Verzeichnis auf der CD. Klicken Sie die „USBXpressInstaller.exe“ – wenn alles funktioniert, wird der Treiber automatisch installiert. Nutzen Sie Windows 10, erscheint aber vermutlich folgende Fehlermeldung:



### 3. Manual Driver installation / manuelle Treiberinstallation

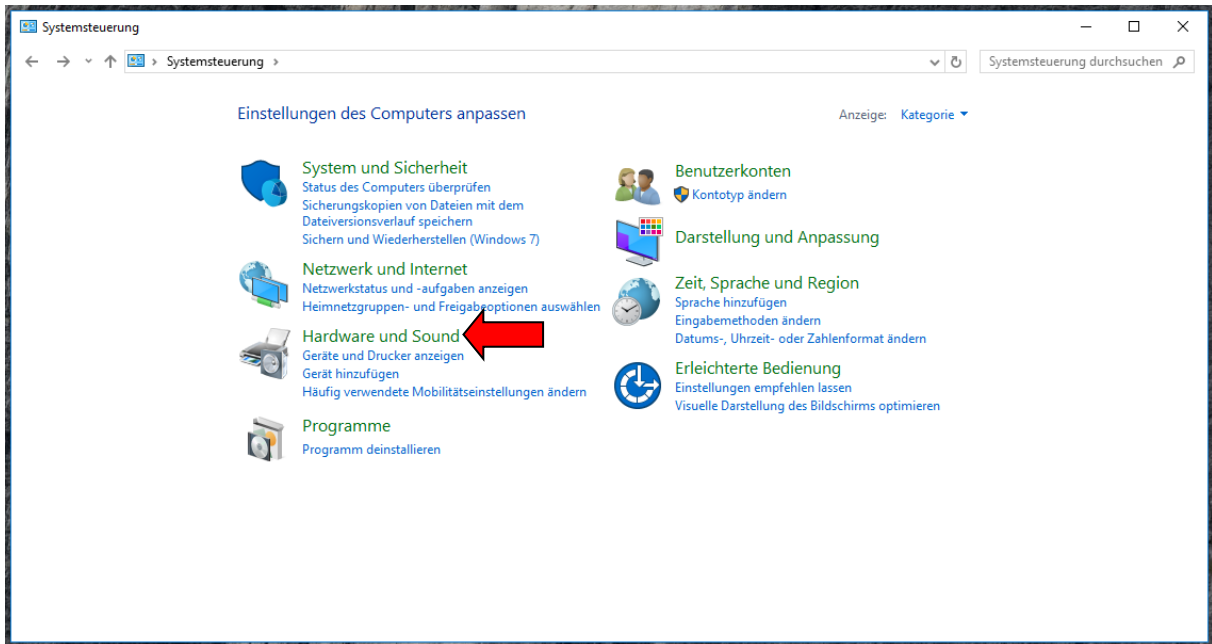
- Click you windows start-button. Go to “Windows System” and “Control Panel”
- Klicken Sie auf Ihre Windows Start-Taste. Gehen Sie zu „Windows System“ und wählen die „Systemsteuerung“ aus



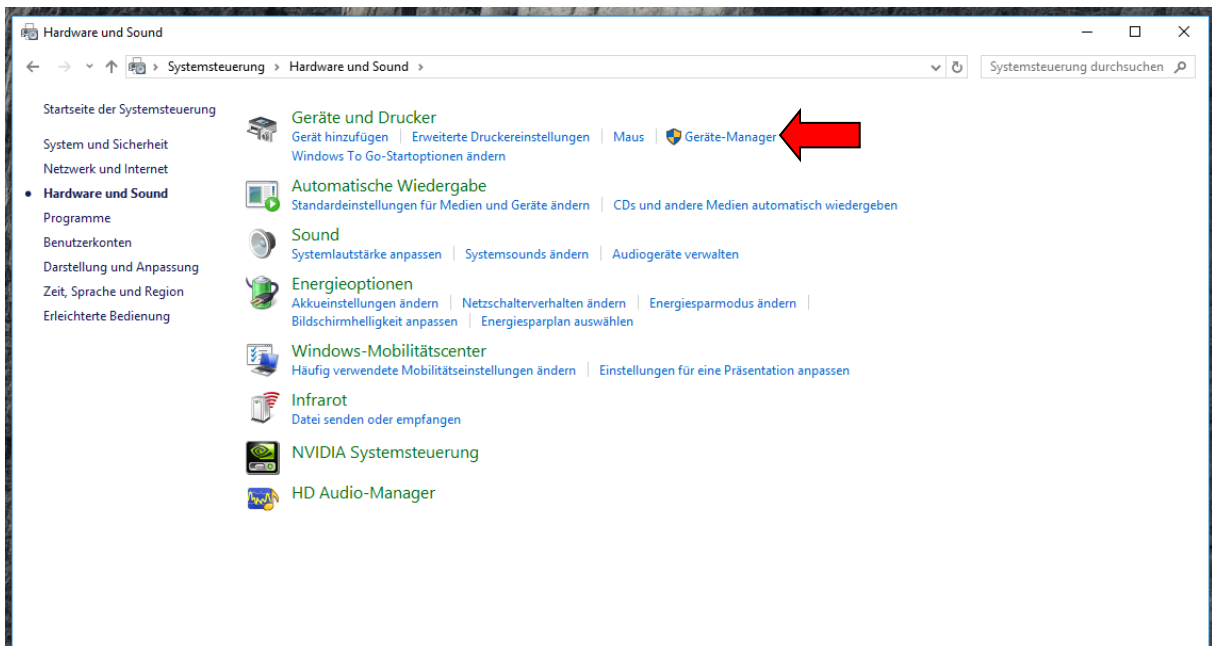
Alternative: Just enter “Device Manager” to the “search” box

Alternativ: Geben Sie “Geräte manager” im Suchfeld ein

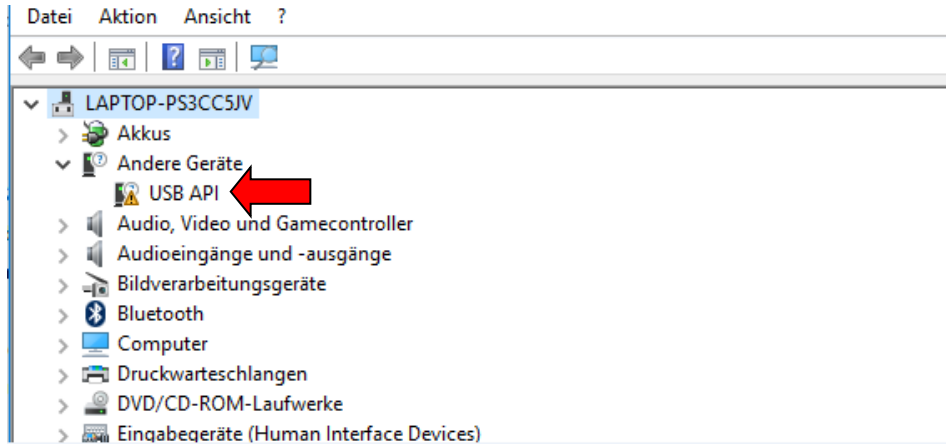
- In the control panel click the green written “Hardware and Sound” headline
- In der Systemsteuerung klicken Sie auf die grüne “Hardware und Sound” Kopfleiste



- Now click the “Device Manager” symbol
- Klicken Sie nun auf das “Geräte-Manager” Symbol



- If the driver is not installed correctly, you can find the PeakTech device as “USB API” with a yellow warning sign:
- Ist der Treiber nicht korrekt installiert, finden Sie das PeakTech Gerät als “USB API” mit einem gelben Warnsymbol:

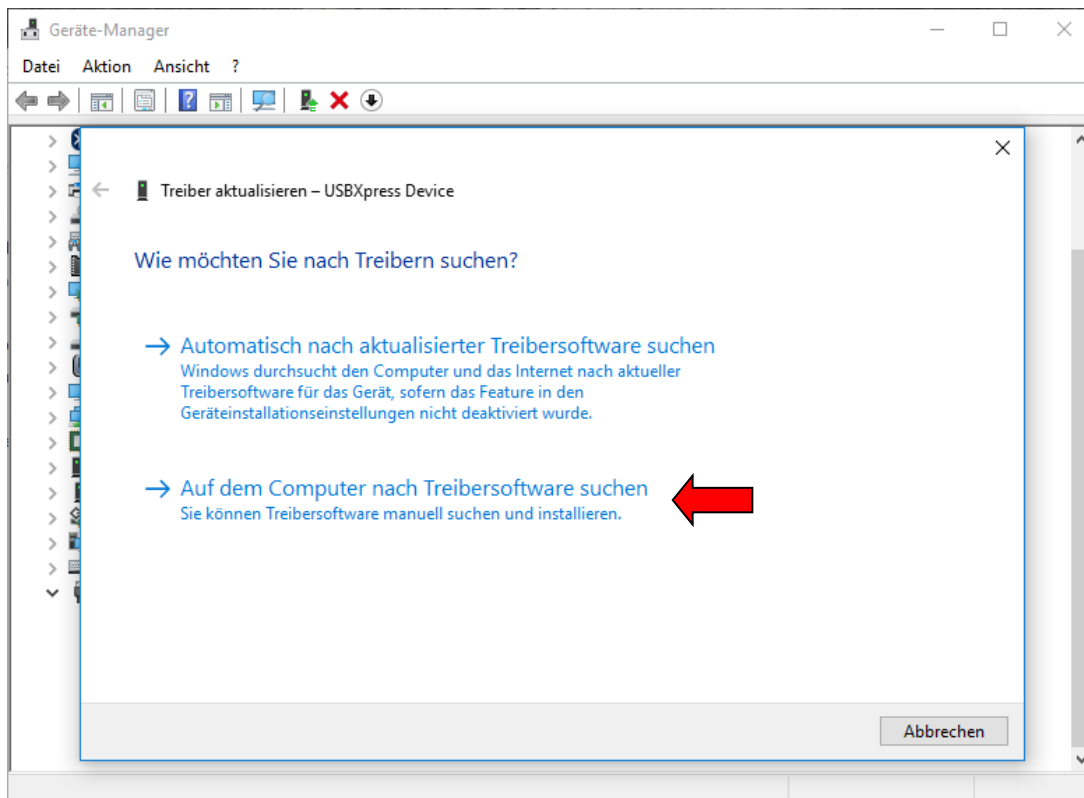


- Now click the “USB API” symbol with the right mouse-key and select “Update driver”
- Klicken Sie nun mit der rechten Maustaste auf das “USB API” Symbol und wählen Sie „Treibersoftware aktualisieren“

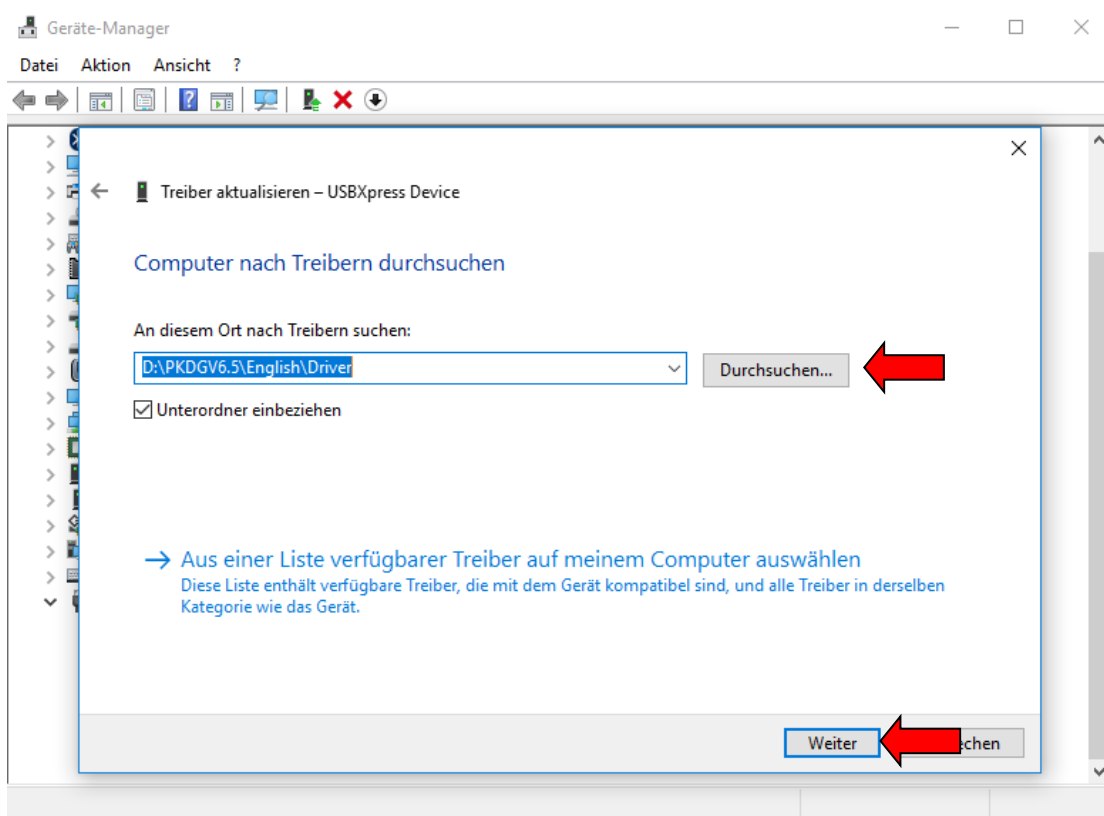
Now Windows asks how you would like to update the driver: Automatically or manually by searching /selecting by yourself

Nun fragt Windows, wie Sie die Treiber aktualisieren möchten: Automatisch oder manuell durch eigene Suche

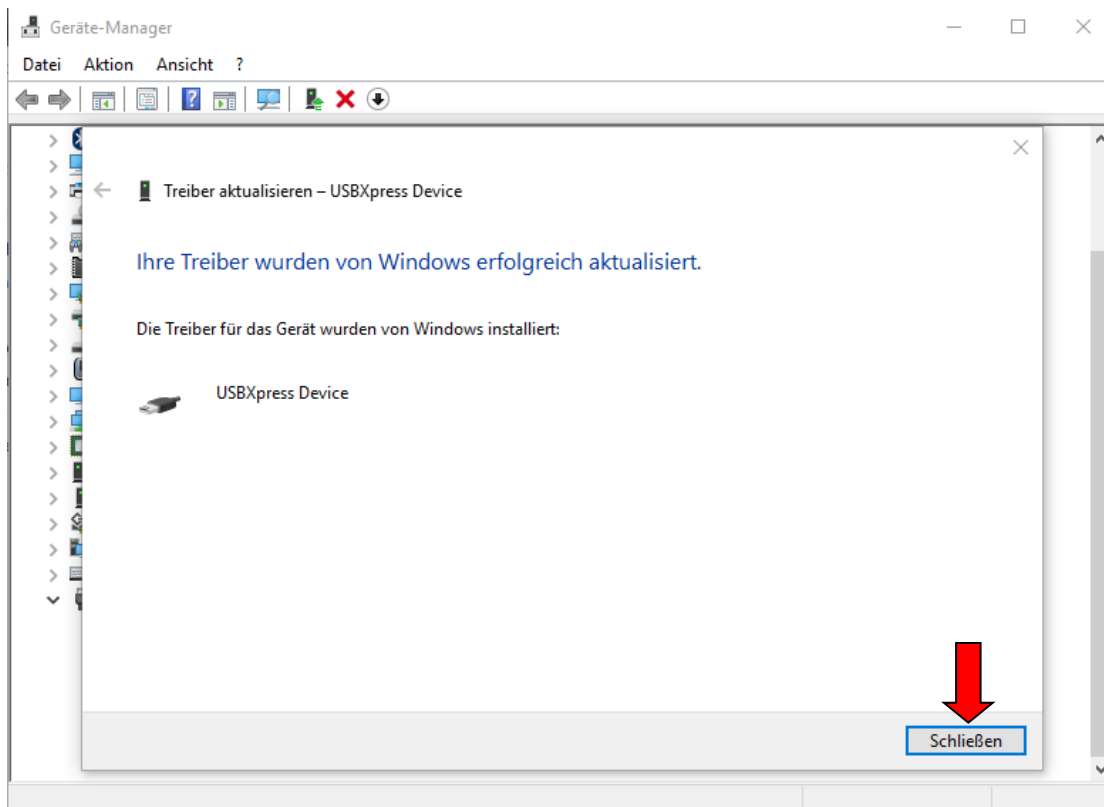
- Select „Browse my computer for driver software“
- Wählen Sie “Auf dem Computer nach Treibersoftware suchen”



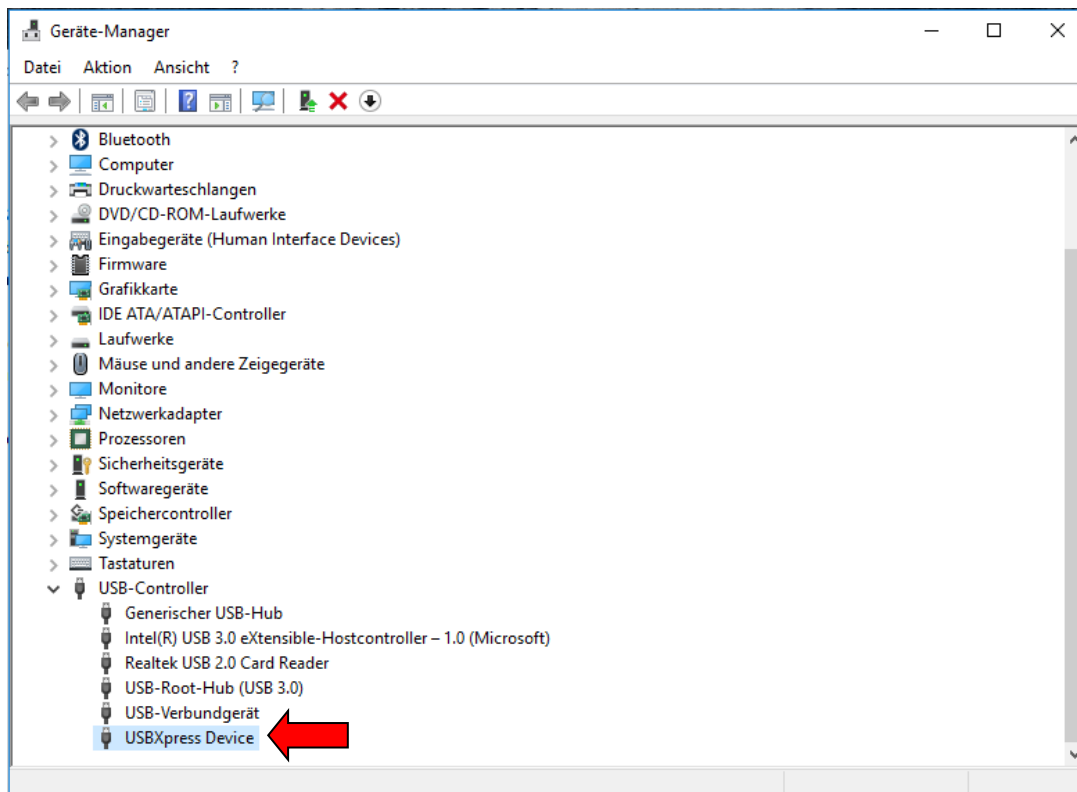
- Select the CD-Rom and go to the Driver folder. Now click “next”
- Durchsuchen Sie die CD-Rom und wählen Sie das Verzeichnis “Driver” aus. Nun klicken Sie „Weiter“



- Now Windows installs the matching driver automatically. When finished, a success message will appear:
- Windows installiert nun den passenden Treiber automatisch. Nach Abschluss erscheint eine Erfolgsmeldung:

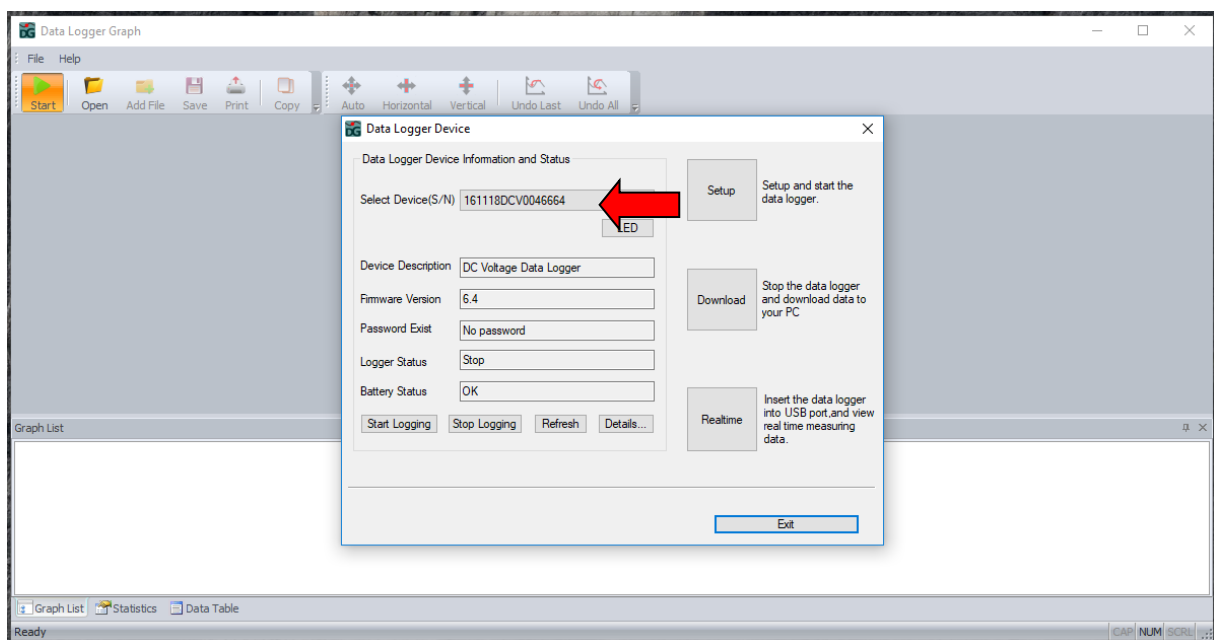


- Now you can find the device with its correct driver under „USB-controller“ as „USBXpress Device“:
- Nun können Sie das Gerät mit seinem korrekten Treiber unter „USB-controller“ als „USBXpress Device“ finden:



4.

- If you start the PC-software and click „start“, the device will be found successfully with ist own serial number:
- Starten Sie nun die PC-Software und wählen „start“, wird das Gerät erfolgreich mit seiner eigenen Seriennummer angezeigt:



Now you can make all Settings for data logging and use the software!

Nun können Sie alle Einstellungen zum Loggen der Daten vornehmen und die Software nutzen!

## **Appendix / Anhang:**

### **Error Message: „An Administrator has blocked the program” while driver installation, but you are the administrator**

Fix:

1. Press Windows-Key+R.
2. Type msconfig in the Open box and select OK.
3. Select the Home/Start tab.
4. Check the Safe Boot check box under Boot Options.
5. Restart the PC
6. Now install the driver in safe mode
7. In Safe Mode, press Windows Key+R again.
8. Type msconfig in the Open box and select OK.
9. Select the Home/Start tab.
10. Uncheck the Safe Boot check box under Boot Options.
11. Restart the PC
12. Now the driver is installed and the PC is back in normal mode

### **Fehler Nachricht: „Ein Administrator hat die Ausführung des Programms blockiert“, aber Sie sind der Administrator**

#### **Behebung:**

1. Drücken Sie Windows-Taste+R.
2. Geben Sie msconfig in das Feld Öffnen ein, und wählen Sie OK aus.
3. Wählen Sie die Registerkarte Start aus.
4. Aktivieren Sie das Kontrollkästchen „Abgesicherter“ Start unter Startoptionen.
5. Starten Sie den PC neu
6. Installieren Sie nun den Treiber im Abgesicherten Modus
7. Im abgesicherten Modus drücken Sie erneut Windows-Taste+R.
8. Geben Sie msconfig in das Feld Öffnen ein, und wählen Sie OK aus.
9. Wählen Sie die Registerkarte Start aus.
10. Deaktivieren Sie das Kontrollkästchen „Abgesicherter“ Start unter Startoptionen.
11. Starten Sie den PC neu
12. Nun ist der Treiber installiert und der PC wieder im normalen Modus